



FULLYLIFE®

**SOFT SKILLS PROGRAM
FOR COMPANIES & BUSINESS**



CONTATTI



www.fullylife.solutions



Dr. Bruno Praticò

351-9606991



bruno.pratico@fullylife.solutions



Dr.ssa Simona Meroli

338-5343444



simona.meroli@fullylife.solutions



Chi siamo

Bruno Pratico'



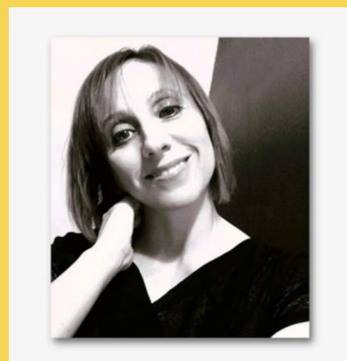
Education Background

- Laurea in Farmacia
- Accademia di Medicina Biologica Emozionale
- Laurea in Scienze e tecniche psicologiche

Professional Experience

- Selezione e formazione personale settore farmaceutico
- Formazione in processi di problem solving, comunicazione efficace, decision make, analisi di processo
- Valutazione e pianificazione strategica emozionale
- Coaching a mediazione corporea

Simona Meroli



Education Background

- BA Hons Dance and performing
- Specializzazione in dinamiche relazionali, dinamica mentale, comunicazione non verbale
- Laurea in Scienze e tecniche psicologiche

Professional Experience

- Mental e Life Coaching settore atletica ginnastica ritmica
- Formazione in processi di problem solving, comunicazione efficace, decision make, analisi di processo
- Valutazione e pianificazione strategica emozionale
- Coaching a mediazione corporea

CONTATTACI SE TI STAI PONENDO UNA DELLE SEGUENTI DOMANDE

- Come posso diminuire il turn over
- Come posso aumentare il branding
- Come posso aumentare il coinvolgimento
- Come posso aumentare il senso d'appartenenza
- Come posso aiutare i miei collaboratori a gestire le emozioni
- Come posso migliorare il modo di lavorare delle mie squadre
- Come posso migliorare il work-life balance dei miei collaboratori

Cosa offriamo



Fullylife Program, il primo programma sviluppato in azienda per il potenziamento delle soft skills ed il raggiungimento del benessere emotivo mediante l'aumento e il miglioramento di:

1. benessere emotivo
2. capacità di autovalutazione
3. fiducia in se stessi
4. flessibilità ed iniziativa
5. spinta alla realizzazione
6. comprensione degli altri
7. promozione dello sviluppo altrui
8. valorizzare le diversità
9. comunicazione efficace
10. leadership
11. propensione al cambiamento
12. gestione del conflitto
13. lavoro in team

OBIETTIVI DEL PROGRAMMA

OBIETTIVO 1

Sviluppare le soft skills dei collaboratori per poter far loro esprimere il massimo potenziale singolarmente ed in team

OBIETTIVO 2

Ridurre la rotazione del personale ed incrementare l'acquisizione di nuovi talenti attraverso il rafforzamento dell'Employer Branding dell'azienda



OBIETTIVI DEL PROGRAMMA

OBIETTIVO 3

Eliminare le conflittualità interne per creare un clima aziendale sereno e coinvolgente

OBIETTIVO 4

Incrementare la motivazione e la produttività mediante l'eliminazione delle perdite di processo, potenziamento del pensiero logico e del pensiero creativo




UN PROGRAMMA CUCITO SULLA TUA AZIENDA

- Analisi iniziale dell'azienda
- Programmazione piano formativo
- Definizione delle competenze emozionali individuali potenziabili
- Supervisione ed intervento sul lavoro dei teams
- Monitoraggio e feedback continui

Tre moduli che possono essere svolti in sequenza o contemporaneamente:

1. Relational Business Maestery
2. Self Maestery
3. Team Business Maestery





Nell'immediato futuro il successo aziendale non si misurerà solo in profitti, ma nella creazione di valore sostenibile per tutte le persone coinvolte. L'impresa prospererà quando migliorerà significativamente la vita delle persone, promuovendo un benessere collettivo ed un senso di appartenenza che trascendono il mero successo finanziario.

www.fullylife.solutions